

Estudio de Conteo de Ciclovía

Av. Javier Mina y la 56

Mayo 2014

Realizado por:



1 Objetivo

El objetivo de este estudio es tener una línea base que permita determinar el número y las características de los ciclistas que viajan sobre la avenida Javier Mina con objeto sustentar la construcción de una ciclovía en la dicha avenida como parte de la red de ciclovías del plan maestro de movilidad no motorizada

2 Método

Se realizó un conteo ciclista en la vialidad utilizando como base la metodología del conteo ciclista de Ciudad de México efectuado en 2008, 2009 y 2010: flujo promedio por cruce - día, horarios, tipo de viajeros, tipo de vehículos, entre otros.

3 Población Objetivo

Ciclistas que circulen en la av Javier Mina de 6:00 a 22:00 horas.

4 Método de Aproximación

El conteo se realizó con una muestra en tramos de la vialidad e intersecciones dentro del perímetro demarcado, mediante un procedimiento de acopio de información *in situ*.

5 Periodo de Referencia

El conteo se realizó durante una semana típica (período hábil y con actividad escolar), el día jueves 09 de mayo.

6 Tamaño de Muestra

Para fines de estimación de la muestra, sólo se consideraron un cruce, av. Javier Mina y 56. Para el presente ejercicio se realizó un conteo maestro, aplicado durante 16 horas consecutivas. De este se obtuvieron los horarios de máxima demanda. Para el resto del estudio sólo se contaron los horarios de máxima afluencia ciclista.

7 Método de Muestreo

Se ubicó personal para realizar el conteo y para la toma de datos en el cruce vehicular preseleccionado.

8 Variables observadas

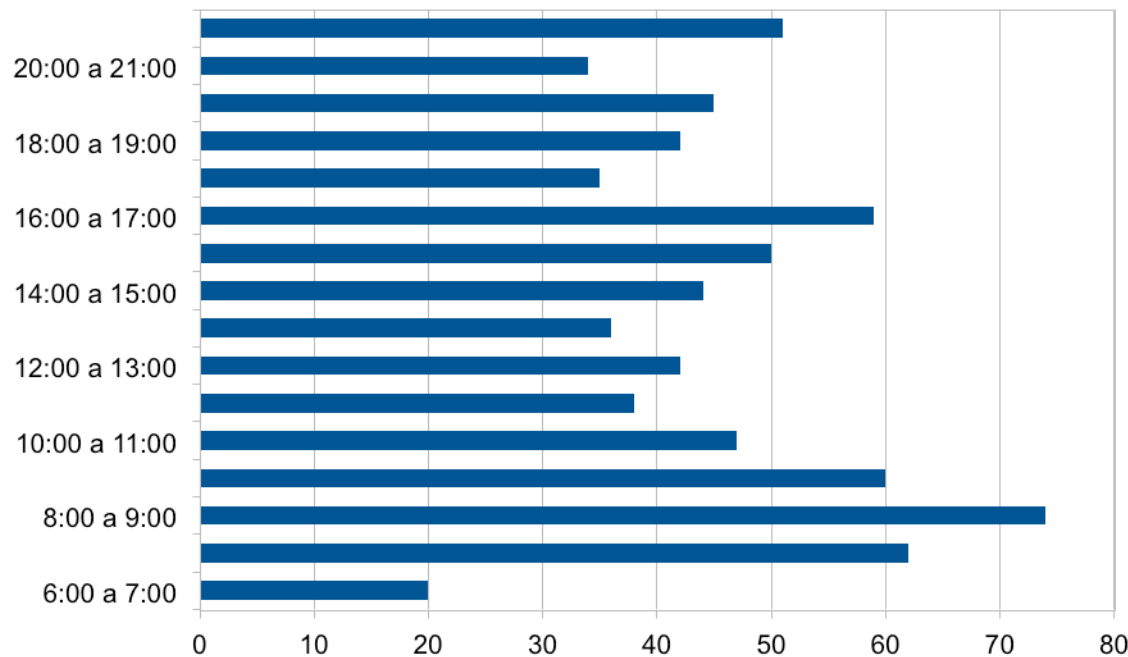
La recolección de datos empleada en este estudio permitió disponer de los siguientes datos: número de ciclistas que cruzan en cada punto de observación por hora, condiciones ambientales (temperatura, y condiciones de lluvia); así como características de los ciclistas (género, grupo de edad observado, sentido y zona de circulación, tipo de bicicleta, carga utilizada y uso de casco). El instrumento de recuperación de datos utilizado fue el mismo que el del conteo de ciclistas de años anteriores, con la inclusión de dos nuevas variables: uso de la infraestructura ciclista y uso de bicicleta pública.



9 Volumen de viajeros en Bicicleta

Se observo un punto a lo largo de la vialidad, por 16 horas, a 774 ciclistas diarios por punto de estudio o de 48 ciclistas promedio por hora de observación. Con un flujo anual de 232,200 ciclistas. (El año tiene 52 semanas, 260 días hábiles. 104 días son sábado y domingo se toma que aproximadamente 40% de demanda, $260 + 40 = 300$).

Flujo por hora

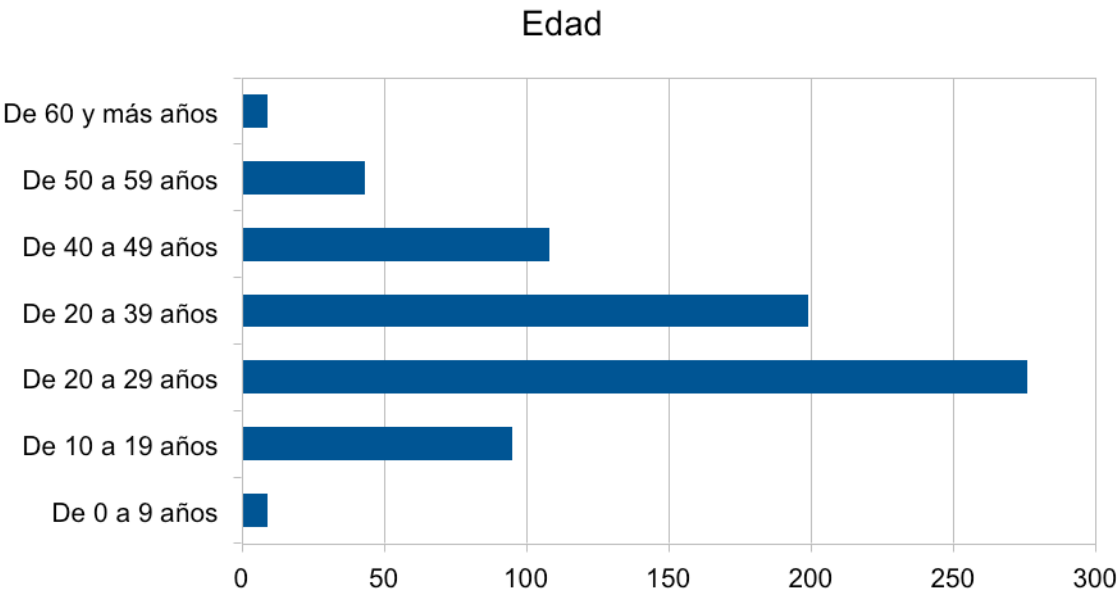


Hora	
6:00 a 7:00	20
7:00 a 8:00	62
8:00 a 9:00	74
9:00 a 10:00	60
10:00 a 11:00	47
11:00 a 12:00	38
12:00 a 13:00	42
13:00 a 14:00	36
14:00 a 15:00	44
15:00 a 16:00	50
16:00 a 17:00	59
17:00 a 18:00	35
18:00 a 19:00	42
19:00 a 20:00	45
20:00 a 21:00	34
21:00 a 22:00	51



10 Ciclistas según Grupo de edad

La mayoría de los ciclistas dentro del polígono son varones, con edades aproximadas comprendidas entre 20 a 39 años.



Edad		
De 0 a 9 años	9	1.22%
De 10 a 19 años	95	12.86%
De 20 a 29 años	276	37.35%
De 20 a 39 años	199	26.93%
De 40 a 49 años	108	14.61%
De 50 a 59 años	43	5.82%
De 60 y más años	9	1.22%



11 **Ciclistas según sexo**

El mayor el porcentaje de ciclistas son hombres que en promedio fueron 95.09 % y mujeres fueron 4.91%.

Sexo del ciclista



Sexo		
Hombre	702	94.99%
Mujer	37	5.01%



12 Tipo de Bicicleta

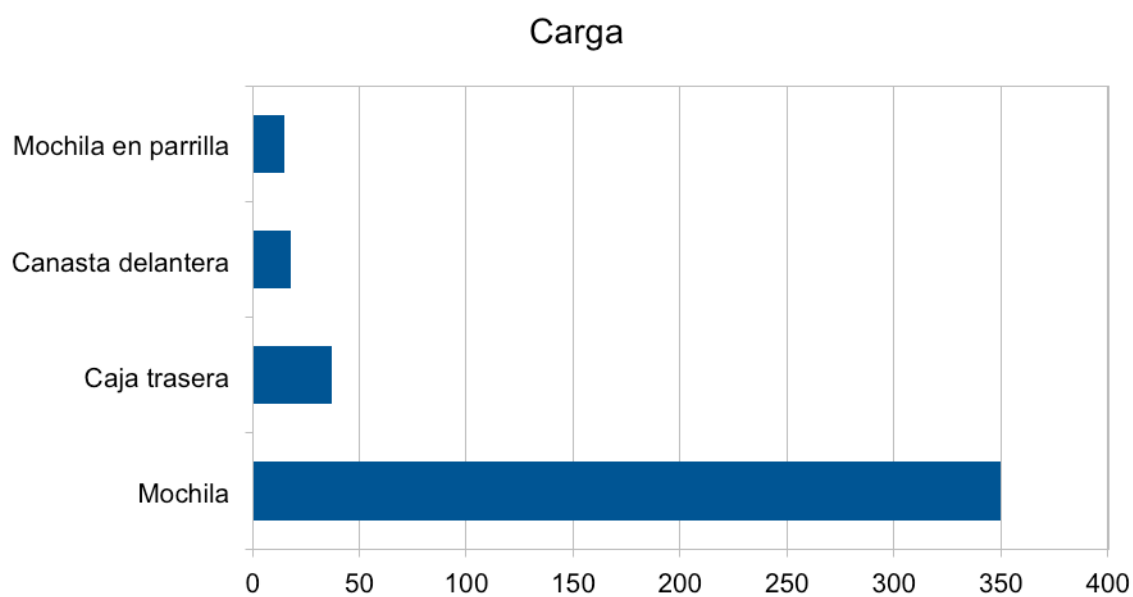
La bicicleta de montaña es la más usada.

Tipo de bicicleta



Tipo de bicicleta		
Montaña	399	53.99%
Híbrida/Ciudad	101	13.67%
De ruta	85	11.50%
Turismo	76	10.28%
Triciclo	5	0.68%
Cross	73	9.88%

13 Tipo de Carga



Carga	
Mochila	350
Caja trasera	37
Canasta delantera	18
Mochila en parrilla	15

